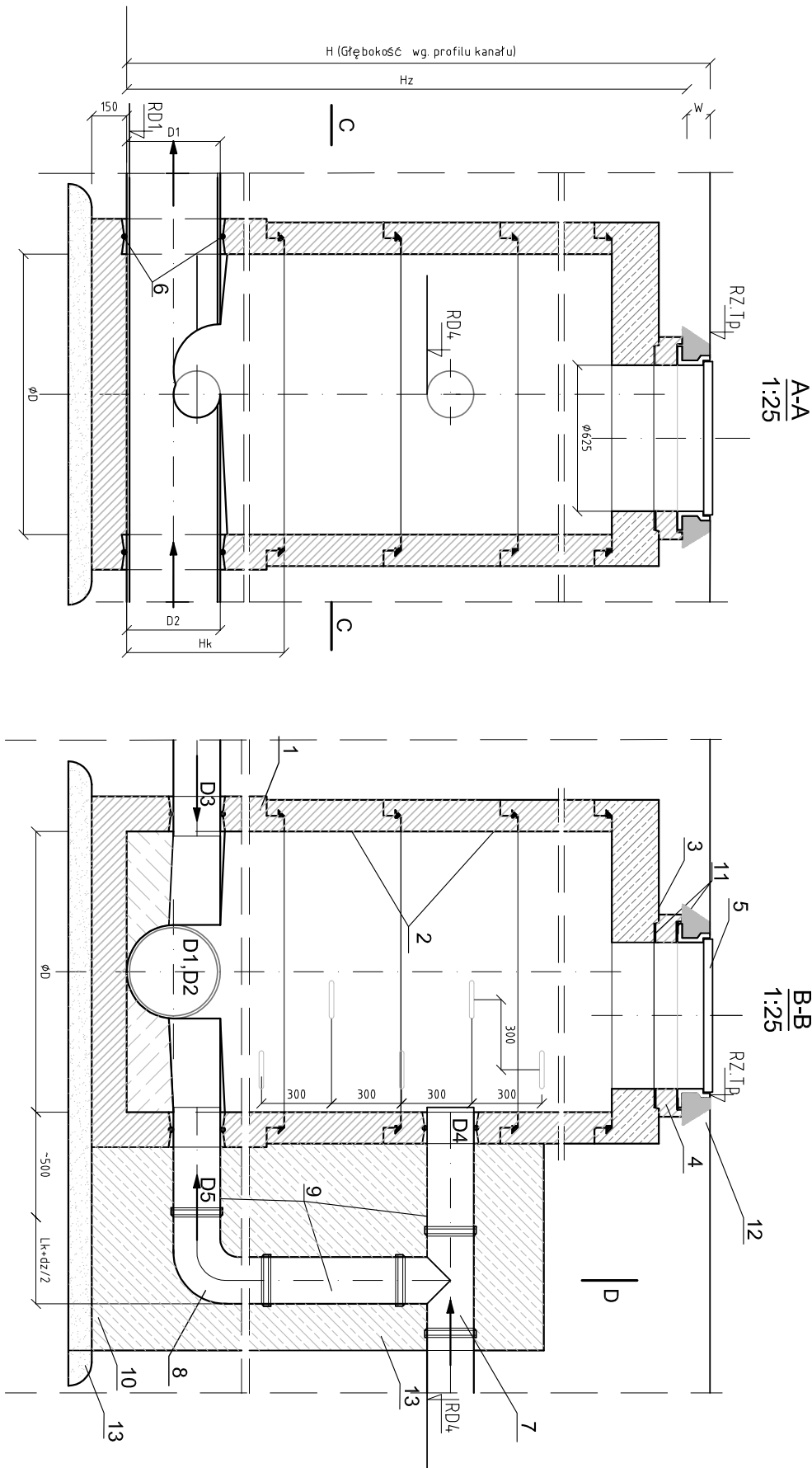
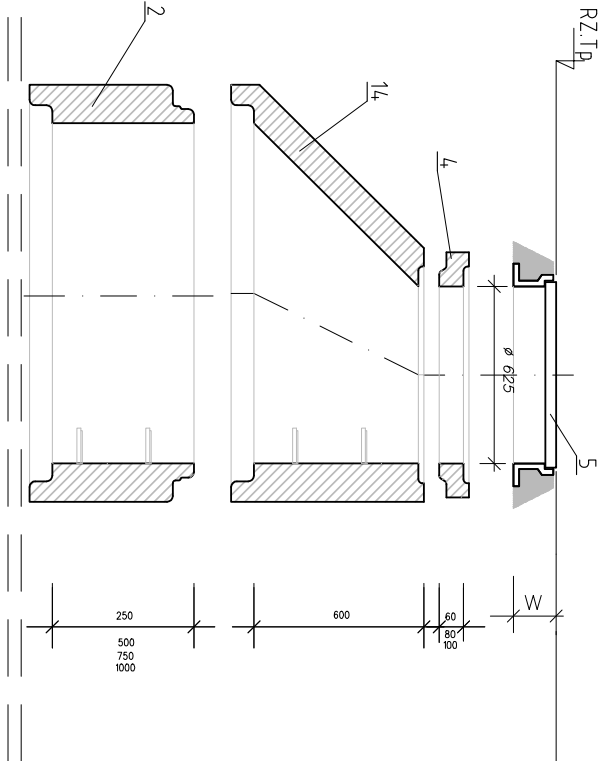


STUDNIE BETONOWE KASKADOWE DN1200

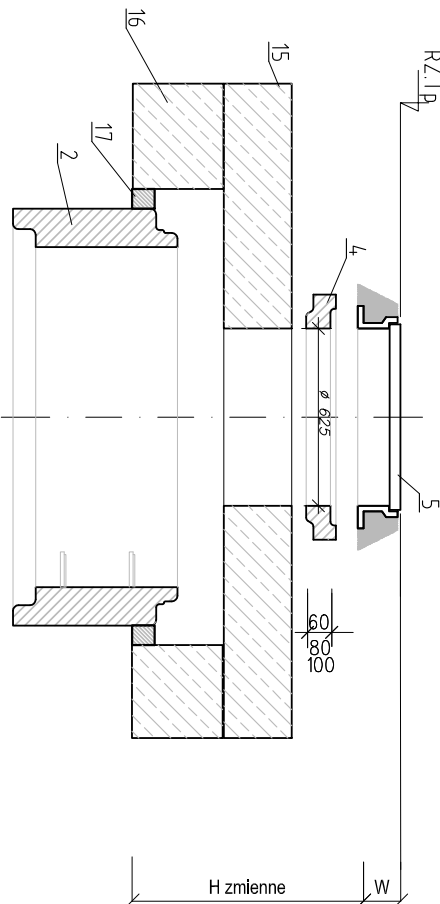
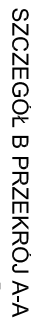
KLASA BETONU C35/B45, ELEMENTY ŁĄCZONE NA USZCZELKI



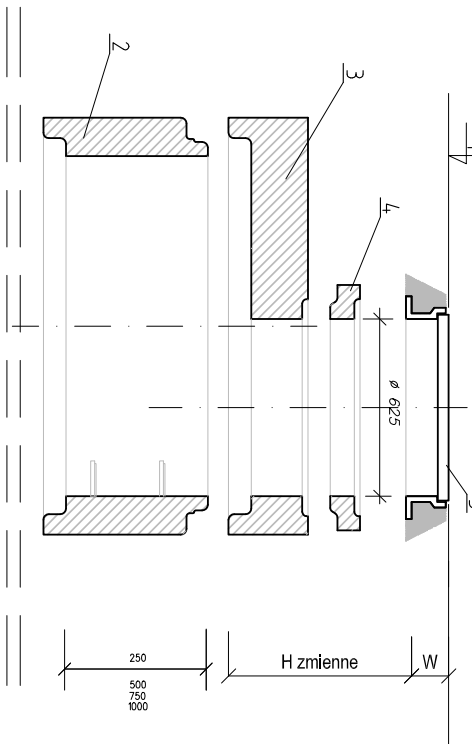
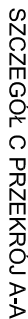
**wersja z konusem zlokalizowanych
w pobliżu barier, ekranów i korytek**



wersja z płytą odciążającą pod ruchem



wersja z płytą pokrywową w terenie zielonym



1.	SPÓD - KINETA Ø1000/1200/1400/1500/1600
2.	KRĘG z USZCZELKĄ Ø1000/1200/1400/1500/1600 I STOPNIAMI ZŁAZOWYMI
3.	PŁYTA POKRYWOWA z USZCZELKĄ Ø1000/1200/1400/1500/1600
4.	PIERSZCIEŃ WYRÓWNAWCZY
5.	WŁAZ z ŻELIWA SFEROIDALNEGO z WYPEŁNIENIEM BETONOWYM, KLASA D400
6.	PRZEJŚCIE SZCZELNE
7.	TRÓJNIK REDUKCYJNY 90° (3-KIEL.)
8.	KOLANO 87° (2-KIEL.)
9.	PROSTKA
10.	BETON C16/B20
11.	ZAPRAWA CEMENTOWA
12.	KOSTKA BRUKOWA
13.	PODBUDOWA PŁASKOWA o GRUBOŚCI 20cm STABILIZOWANA CEMENTEM
14.	ZWĘŻKA BETONOWA Ø1000/1200/1400/1500/1600
15.	PŁYTA ŻELBETOWA POKRYWOWA
16.	PIERSZCIEŃ ODCIĄŻAJĄCY ŻELBETOWY
17.	USZCZELNIENIE TRWAŁE PŁASTYCZNE

1. W ULICACH GÓRA, NA ŁĄCZU ZŁICOWANA Z NAWIERZCHNIĄ,
2. KASKADA BĘDĄ WŁĄCZĄCE KANAŁ I PRZY RÓŻNICY WYSOKOŚCI POMIĘDZY WŁOTAMI
A DNIEM STUDIUM (KINETA) WIEKSA O DO 0,5m,
3. PIĘŚCIEN WYBOWNAWCZY I WŁAZ NAŁEŻY OSADZIĆ NA ZAPRAWIE CEMENTOWEJ
ORAZ OBEKTOWAĆ,
4. RÓZSTAWIENIE WŁOTÓW BOCZNYCH ZGODNIE Z PLANIEN ZAGOSPODAROWANIA
I PROFILAMI,
3. WYMIARY TRÓJNIKA, PROSTOKI I ŁUKU ZGODNIE Z ZESTAWIENIAMI WYBOWÓW
BUDOWANYCH,
4. ŚREDNICE STUDIUM, RZĘDNE, SPADKI ORAZ ŚREDNICE WŁOTÓW I WYŁOTÓW WG. PROGÓW
I ZESTAWIENI WYBOWÓW BUDOWANYCH,
5. KASKADY NAŁEŻY WYKONAĆ Z Kształatek ORAZ RUR NA PRZEMOZIE PŁONOWYM
O ŚREDNICY NAWIEJSZEJ O 1 DYMEJSZ W ŚTOSUNKU DO PRZEMODU GŁÓWNEGO.

[illegible]